



1. So interpretierst du deine Analyse

1.1 Differenzenprofile

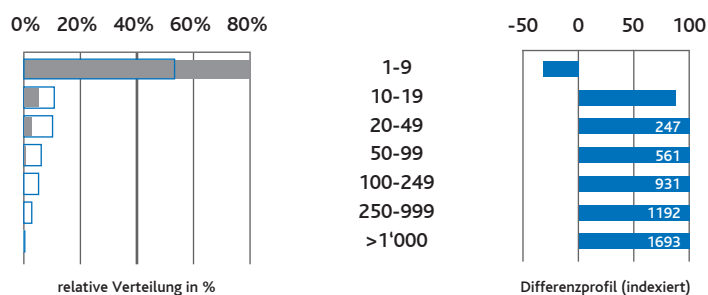
Differenzprofile zeigen dir die Merkmalsstruktur deiner Kund:innen im Vergleich zur durchschnittlichen Verteilung in der AZ Data World Business. Verwendet werden die wichtigsten Schlüssel-Merkmale wie Marktgruppen, NOGA-Branche, Firmenkapital, Umsatz, Anzahl Mitarbeitende usw. Die Darstellung der Ergebnisse erfolgt grafisch und mittels Tabellen (s. nächst Seite).

Die indexierten Abweichungen von der durchschnittlichen Verteilung sind auf der rechten Seite als Balkendiagramm dargestellt:

- Index-Wert von 0 = keine Abweichung vom Durchschnitt.
- Positiver Index-Wert = die entsprechende Merkmalsausprägung ist überdurchschnittlich im Kund:innenbestand vertreten.
- Negativer Index-Wert = die entsprechende Merkmalsausprägung ist unterdurchschnittlich im Kund:innenbestand vertreten.

1.1.1 Lesebeispiel

Mitarbeiteranzahl



Die linke Seite vergleicht die relative Verteilung in AZ Data World Business mit der relativen Verteilung des Kund:innenbestands. Im Beispiel gehören rund 89% der Firmen in der AZ Data World Business in die Kategorie „1-9 Mitarbeitende“. Das entspricht der durchschnittlichen Verteilung im Markt bzw. in AZ Data World Business. Die blaue Linie zeigt die relative Verteilung im Kund:innenbestand. Im dargestellten Beispiel entsprechen 60% des Kund:innenbestands der Kategorie „Mitarbeitendenanzahl 1-9“. Das heisst, dieser Anteil liegt 0.68 Mal oder 32 Index-Punkte tiefer als die durchschnittliche Verteilung im Markt bzw. in der AZ Data World Business.

Für die Merkmalsausprägung „Mitarbeitendenanzahl 1-9“ ergibt sich somit im Differenzprofil ein Index-Wert von -32.

Anzahl MA	Firmen AZ Data World		Kunde			
	Anzahl	Anteil	Anzahl	Anteil	Pen.	Ind.
1-9	414'100	88.76%	2'755	60.4%	0.7%	-32
10-19	28'061	6.01%	524	11.5%	1.9%	91
20-49	15'500	3.32%	526	11.5%	3.4%	247
50-99	4'980	1.07%	322	7.1%	6.5%	561
100-249	2'680	0.57%	270	5.9%	10.1%	931
250-999	1'085	0.23%	137	3%	12.6%	1'192
>1'000	154	0.03%	23	0.6%	17.5%	1'693
Total	466'560	100%	4'561	100%	7.5%	

2. Beschreibung der Merkmale

2.1 Sprachregion

Basierend auf den Resultaten der Volkszählung definiert das Bundesamt für Statistik die Räume der Bevölkerung mit mehrheitlich deutscher, französischer oder italienischer Hauptsprache.

2.2 Marktgruppen

Jede Marktgruppe fasst eine Anzahl NOGA-Branchen zusammen, die jeweils zu den gleichen Märkten gehören.

2.3 Anzahl Mitarbeitende

Die Mitarbeitendenzahlen werden aufgrund von Echtdaten und statistisch berechneten Werten, basierend auf effektiven Gegebenheiten abgebildet.

2.4 Umsatz

Der Umsatz wird statistisch errechnet. Dazu werden Kennzahlen des Bundesamtes für Statistik mit Merkmalen aus der AZ Data World Business verknüpft.

2.5 Büroarbeitsplätze

Das Jahr des Gründungseintrages im Handelsregister gilt als Gründungsjahr. Beachten Sie, dass eine Firma ein Jubiläum nicht immer auf Basis des ersten Handelsregistereintrages feiert.

2.6 Organisationsart

Es gibt die Unterscheidung zwischen Firmen mit nur einem Sitz (Einzelsitz) und Firmen mit Niederlassungen (Hauptsitz).

2.7 Rechtsform

Für die Kategorisierung werden alle Rechtsformen aus dem Handelsregister berücksichtigt. Bei nicht im Handelsregister eingetragenen Organisationen, bildet die Tabelle des Bundesamtes für Statistik BFS die Grundlage.

2.8 Grösste Unternehmen der Schweiz

Zum einen sind hier die börsenkotierten Unternehmen kategorisiert, zum anderen sind die Unternehmen gekennzeichnet, die in der jährlichen Liste der Handelszeitung erscheinen.

Auf kürzestem Weg zu neuen Kund:innen

Zusammen mit deiner Kundenstamm-Analyse erhältst du eine Auszählung des Restpotenzials – also wie viele Unternehmen in der AZ Data World Business deinen typischen Kund:innen entsprechen. Deine bestehenden Kund:innen sind in dieser Auszählung bereits ausgeschlossen.

Das Restpotenzial ist deine ideale Basis für die Gewinnung neuer Kund:innen – weil die darin enthaltenen Unternehmen statistisch gesehen die höchste Affinität für deine Produkte oder Dienstleistungen haben.

Wie viele Adressen des Restpotenzials du beziehst, entscheidest du. Du hast die Möglichkeit einer Mengen-Begrenzung (z.B. 2'000 Adressen aus der Menge von 13'287 Adressen). Oder du nutzt Merkmale zur weiteren Eingrenzung. Beispielsweise indem du deine Marketing-Kampagne auf bestimmte Gebiete konzentrierst.

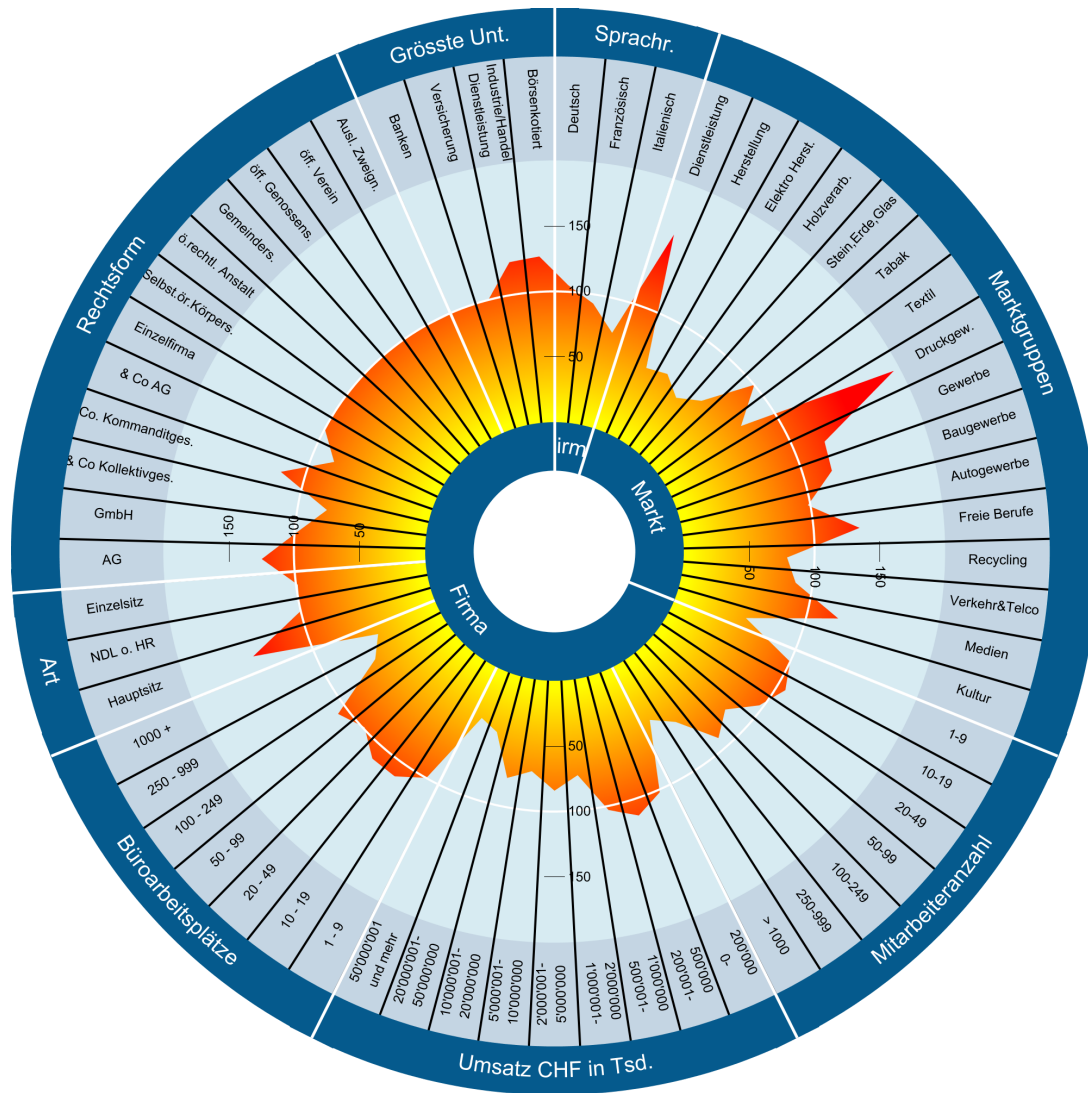
Deinen Kund:innenstamm segmentieren

Die Kundenstamm-Analyse zeigt dir, welche Ausprägungen innerhalb eines Merkmals bei deinen Kund:innen über- oder unterdurchschnittlich vertreten ist. Du erfährst zum Beispiel wie viele Mitarbeitende deine typischen Firmen-Kund:innen haben. Oder wie hoch ihr durchschnittlicher Umsatz ist und anderes mehr.

Diese Informationen kannst du nutzen, um dein Marketing zu schärfen – indem du deine Kund:innen in Segmente einteilst und individuell ansprichst.

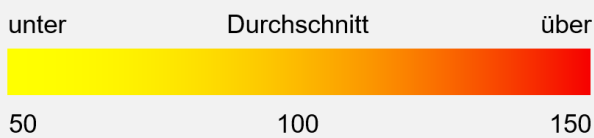
Das Anreichern der Daten deiner Kund:innen mit den gewünschten Merkmalen ist einfach. Entweder du nutzt den Self-Service in unserem Adress-Shop unter <https://shop.az-direct.ch>. Oder wir erledigen das Anreichern für dich. Interessiert? Nimm gleich Kontakt mit uns auf: +41 41 248 44 44 oder account@az-direct.ch.

Der Merkmalskompass zeigt:
Deine Zielgruppe ist alles andere als durchschnittlich!



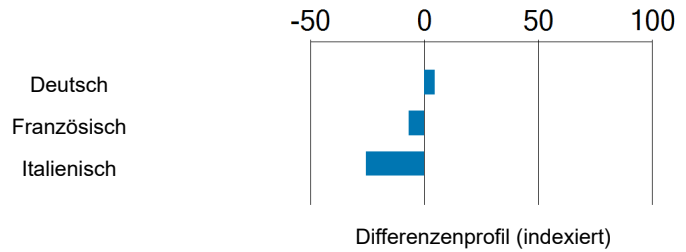
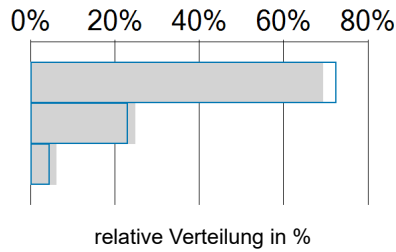
Das liest du aus dem Merkmalskompass:

- Im Verhältnis zum Schweizer Durchschnitt ist **bei deiner Zielgruppe** ...
- ... innerhalb eines **Merkmals** (z. B. Mitarbeiterzahl) ...
- ... die **Ausprägung** (z. B. 10-19)
- ... wie folgt vertreten:



Basis: Firmen in AZ Data World Business
Vergleich: Firmen im Daten- /Kunden-Bestand

Sprachregion

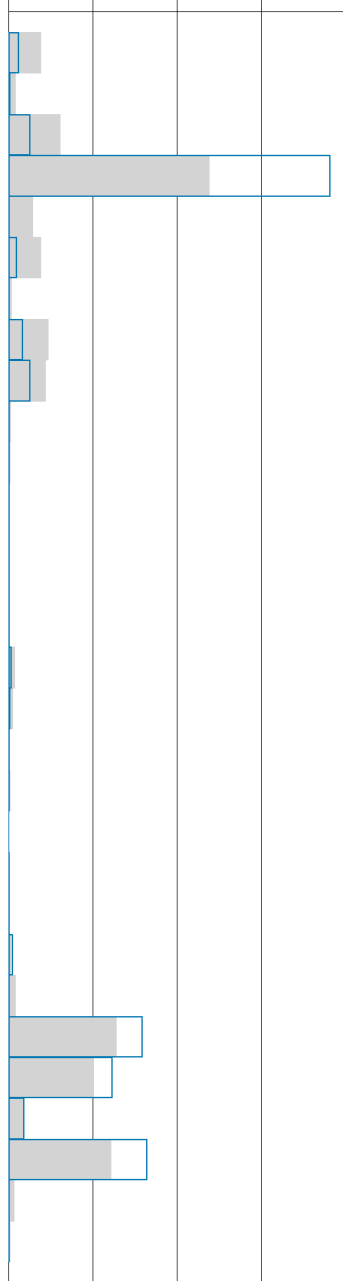


Sprachregion	Firmen AZ Data World		Kunde			
	Anzahl	Anteil	Anzahl	Anteil	Pen.	Ind.
Deutsch	594'488	69.27%	14'270	72.5%	2.4%	5
Französisch	212'071	24.71%	4'525	23%	2.1%	-7
Italienisch	51'685	6.02%	880	4.5%	1.7%	-26
Total	858'244	100%	19'675	100%	2.1%	0

Basis: Firmen in AZ Data World Business
Vergleich: Firmen im Daten- /Kunden-Bestand

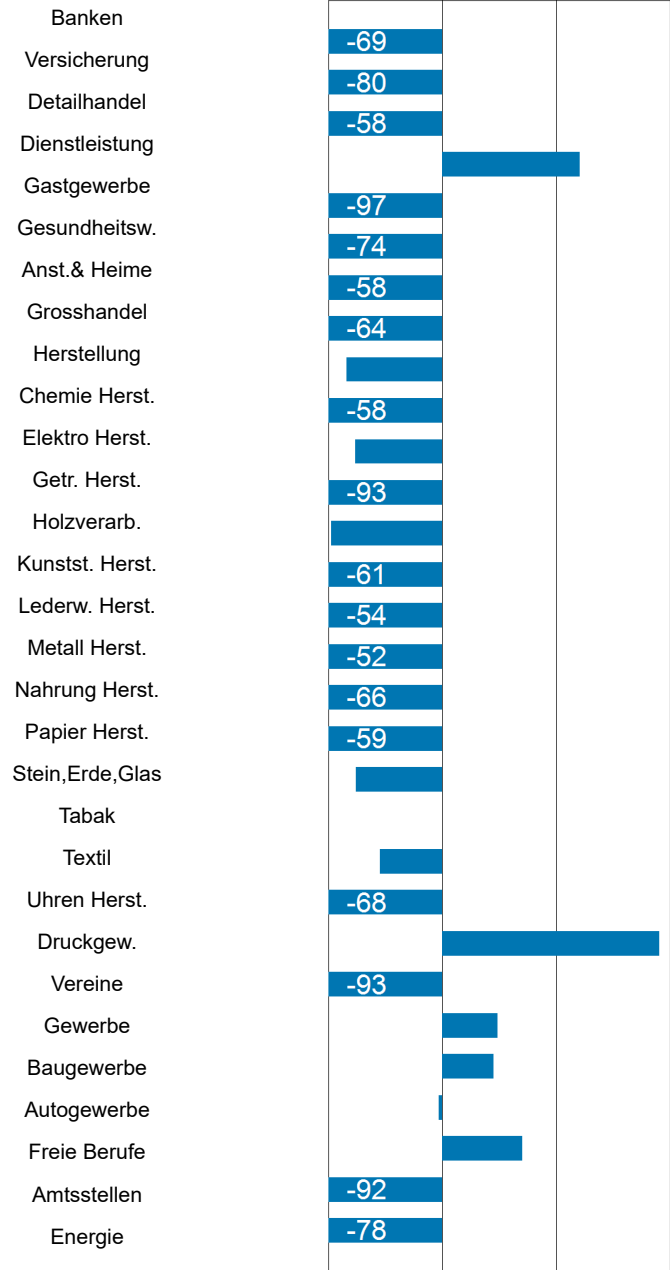
Marktgruppen

0% 10% 20% 30% 40%



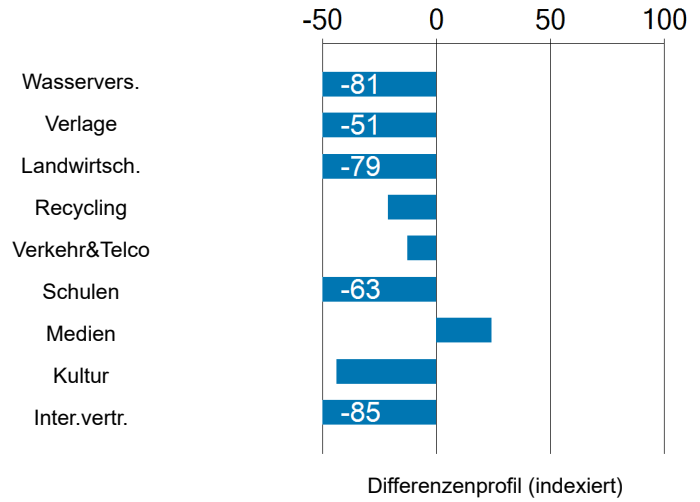
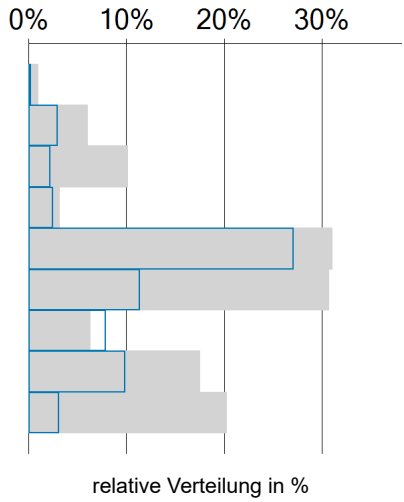
relative Verteilung in %

-50 0 50 100



Differenzenprofil (indexiert)

Basis: Firmen in AZ Data World Business
Vergleich: Firmen im Daten- /Kunden-Bestand

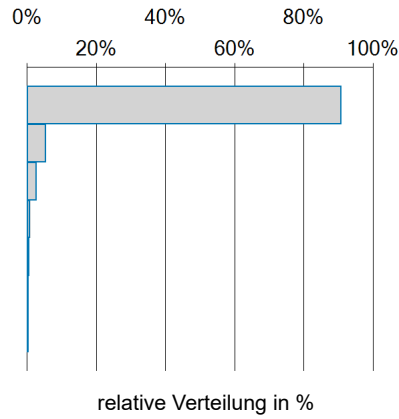


Basis: Firmen in AZ Data World Business
Vergleich: Firmen im Daten- /Kunden-Bestand

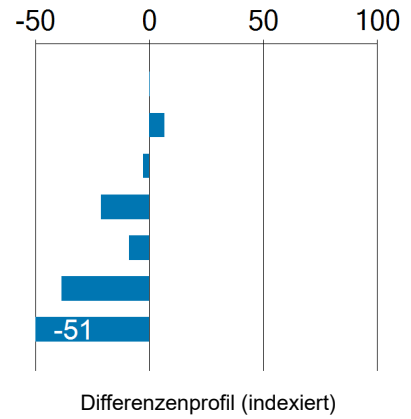
Marktgruppen	Firmen AZ Data World		Kunde			
	Anzahl	Anteil	Anzahl	Anteil	Pen.	Ind.
Banken	57'547	3.81%	480	1.2%	0.8%	-69
Versicherung	12'107	0.8%	67	0.2%	0.6%	-80
Detailhandel	92'015	6.09%	1'040	2.5%	1.1%	-58
Dienstleistung	359'435	23.78%	15'601	38.1%	4.3%	60
Gastgewerbe	43'369	2.87%	36	0.1%	0.1%	-97
Gesundheitsw.	57'616	3.81%	398	1%	0.7%	-74
Anst.& Heime	4'374	0.29%	50	0.1%	1.1%	-58
Grosshandel	71'250	4.71%	689	1.7%	1%	-64
Herstellung	65'788	4.35%	1'030	2.5%	1.6%	-42
Chemie Herst.	3'668	0.24%	42	0.1%	1.1%	-58
Elektro Herst.	3'115	0.21%	52	0.1%	1.7%	-38
Getr. Herst.	1'612	0.11%	3	0%	0.2%	-93
Holzverarb.	1'878	0.12%	26	0.1%	1.4%	-49
Kunstst. Herst.	1'600	0.11%	17	0%	1.1%	-61
Lederw. Herst.	798	0.05%	10	0%	1.3%	-54
Metall Herst.	11'251	0.74%	147	0.4%	1.3%	-52
Nahrung Herst.	7'289	0.48%	67	0.2%	0.9%	-66
Papier Herst.	456	0.03%	5	0%	1.1%	-59
Stein,Erde,Glas	2'674	0.18%	45	0.1%	1.7%	-38
Tabak	55	0%	0	0%	0%	0
Textil	1'930	0.13%	38	0.1%	2%	-27
Uhren Herst.	1'839	0.12%	16	0%	0.9%	-68
Druckgew.	3'691	0.24%	195	0.5%	5.3%	95
Vereine	12'075	0.8%	22	0.1%	0.2%	-93
Gewerbe	193'328	12.79%	6'498	15.9%	3.4%	24
Baugewerbe	151'815	10.04%	5'030	12.3%	3.3%	22
Autogewerbe	28'284	1.87%	753	1.8%	2.7%	-2
Freie Berufe	183'665	12.15%	6'713	16.4%	3.7%	35
Amtsstellen	9'587	0.63%	21	0.1%	0.2%	-92
Energie	2'464	0.16%	15	0%	0.6%	-78
Wasservers.	988	0.07%	5	0%	0.5%	-81
Verlage	5'994	0.4%	79	0.2%	1.3%	-51
Landwirtsch.	10'052	0.67%	58	0.1%	0.6%	-79
Recycling	3'092	0.2%	66	0.2%	2.1%	-21
Verkehr&Telco	30'715	2.03%	725	1.8%	2.4%	-13
Schulen	30'392	2.01%	304	0.7%	1%	-63
Medien	6'269	0.41%	211	0.5%	3.4%	24
Kultur	17'363	1.15%	264	0.6%	1.5%	-44
Inter.vertr.	20'070	1.33%	83	0.2%	0.4%	-85
Total	1'511'510	100%	40'901	100%	1.5%	0

Basis: Firmen in AZ Data World Business
Vergleich: Firmen im Daten- /Kunden-Bestand

Mitarbeiteranzahl



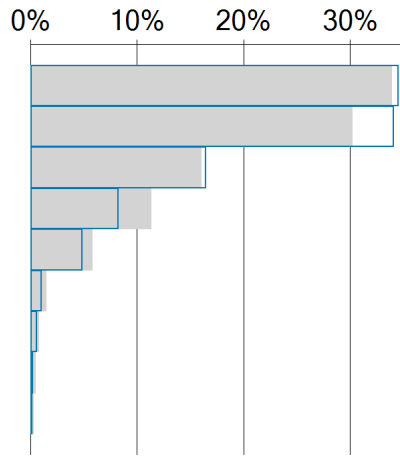
1-9
10-19
20-49
50-99
100-249
250-999
> 1000



Mitarbeiteranzahl	Firmen AZ Data World		Kunde			
	Anzahl	Anteil	Anzahl	Anteil	Pen.	Ind.
1-9	554'322	90.82%	17'460	90.9%	3.1%	0
10-19	30'749	5.04%	1'032	5.4%	3.4%	7
20-49	16'013	2.62%	491	2.6%	3.1%	-3
50-99	5'043	0.83%	125	0.7%	2.5%	-21
100-249	2'784	0.46%	80	0.4%	2.9%	-9
250-999	1'240	0.2%	24	0.1%	1.9%	-39
> 1000	196	0.03%	3	0%	1.5%	-51
Total	610'347	100%	19'215	100%	2.6%	0

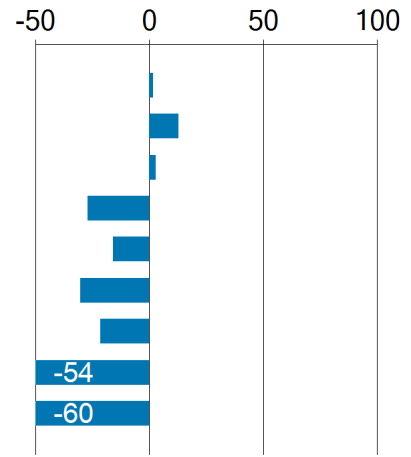
Basis: Firmen in AZ Data World Business
Vergleich: Firmen im Daten- /Kunden-Bestand

Umsatz CHF in Tsd.



relative Verteilung in %

CHF 0 - 200'000
 CHF 200'001 - 500'000
 CHF 500'001 - 1'000'000
 CHF 1'000'001 - 2'000'000
 CHF 2'000'001 - 5'000'000
 CHF 5'000'001 - 10'000'000
 CHF 10'000'001 - 20'000'000
 CHF 20'000'001 - 50'000'000
 CHF 50'000'001 und mehr

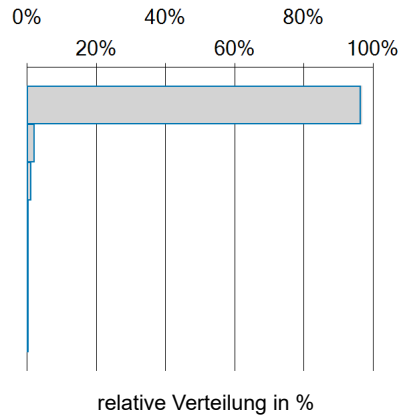


Differenzenprofil (indexiert)

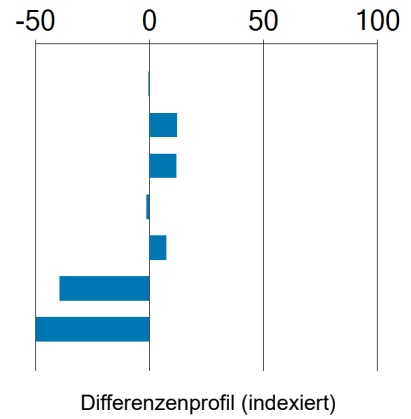
Umsatz CHF in Tsd.	Firmen AZ Data World		Kunde			
	Anzahl	Anteil	Anzahl	Anteil	Pen.	Ind.
CHF 0 - 200'000	172'841	33.89%	6'081	34.5%	3.5%	2
CHF 200'001 - 500'000	153'794	30.16%	6'003	34.1%	3.9%	13
CHF 500'001 - 1'000'000	81'608	16%	2'899	16.4%	3.6%	3
CHF 1'000'001 - 2'000'000	57'552	11.29%	1'453	8.2%	2.5%	-27
CHF 2'000'001 - 5'000'000	29'443	5.77%	856	4.9%	2.9%	-16
CHF 5'000'001 - 10'000'000	7'467	1.46%	180	1%	2.4%	-30
CHF 10'000'001 - 20'000'000	3'724	0.73%	101	0.6%	2.7%	-22
CHF 20'000'001 - 50'000'000	2'201	0.43%	35	0.2%	1.6%	-54
CHF 50'000'001 und mehr	1'307	0.26%	18	0.1%	1.4%	-60
Total	509'937	100%	17'626	100%	2.7%	0

Basis: Firmen in AZ Data World Business
Vergleich: Firmen im Daten- /Kunden-Bestand

Büroarbeitsplätze



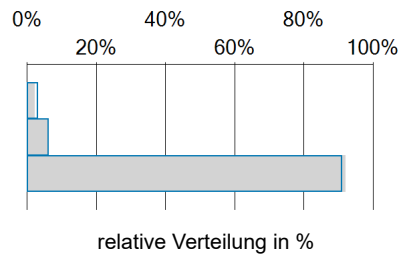
1 - 9
10 - 19
20 - 49
50 - 99
100 - 249
250 - 999
1000 +



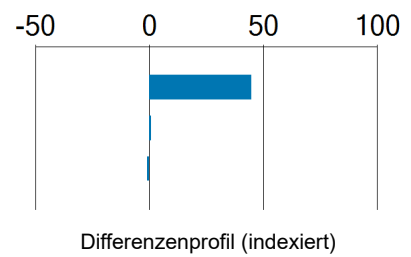
Büroarbeitsplätze	Firmen AZ Data World		Kunde			
	Anzahl	Anteil	Anzahl	Anteil	Pen.	Ind.
1 - 9	572'586	96.77%	17'679	96.5%	3.1%	0
10 - 19	10'584	1.79%	368	2%	3.5%	12
20 - 49	5'709	0.96%	198	1.1%	3.5%	12
50 - 99	1'535	0.26%	47	0.3%	3.1%	-1
100 - 249	870	0.15%	29	0.2%	3.3%	8
250 - 999	372	0.06%	7	0%	1.9%	-39
1000 +	64	0.01%	1	0%	1.6%	-50
Total	591'720	100%	18'329	100%	2.9%	0

Basis: Firmen in AZ Data World Business
Vergleich: Firmen im Daten- /Kunden-Bestand

Firmenart



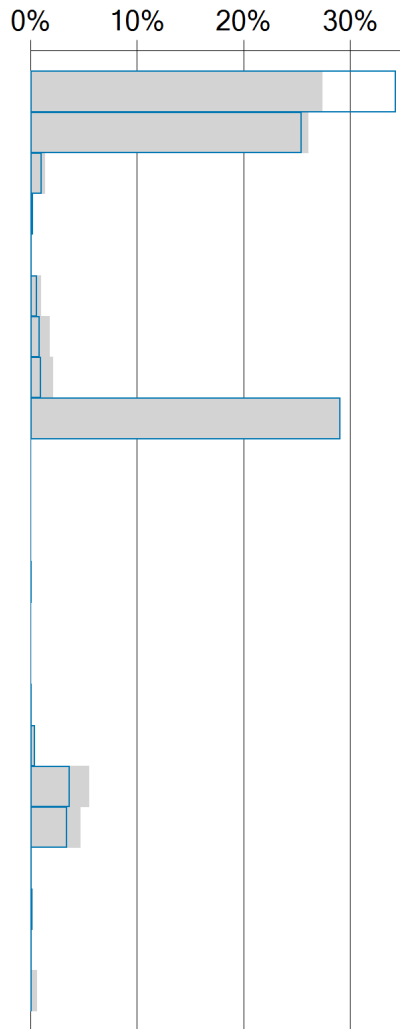
Hauptsitz
NDL o. HR
Einzelsitz



Firmenart	Firmen AZ Data World		Kunde			
	Anzahl	Anteil	Anzahl	Anteil	Pen.	Ind.
Hauptsitz	17'918	2.09%	595	3%	3.3%	45
NDL o. HR	51'730	6.03%	1'194	6.1%	2.3%	1
Einzelsitz	788'596	91.88%	17'886	90.9%	2.3%	-1
Total	858'244	100%	19'675	100%	2.6%	0

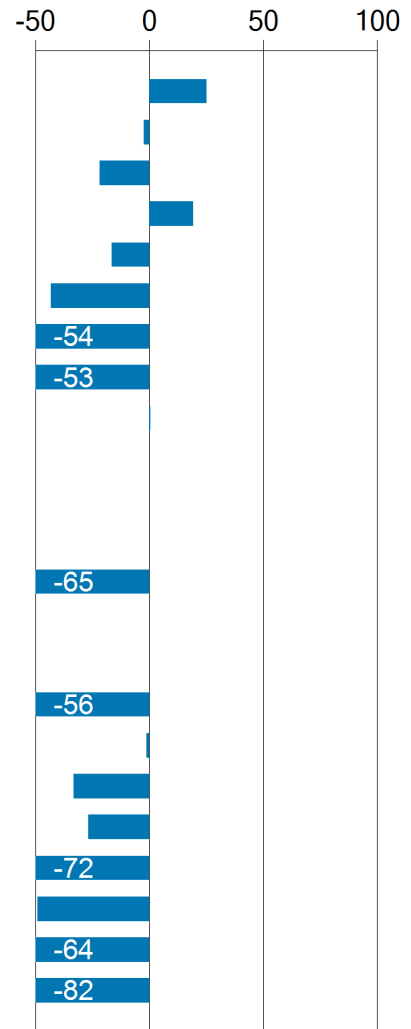
Basis: Firmen in AZ Data World Business
Vergleich: Firmen im Daten- /Kunden-Bestand

Rechtsform



relative Verteilung in %

- AG
- GmbH
- & Co Kollektivges.
- & Co. Kommanditges.
- & Co AG
- Genossens.
- Verein
- Stiftung
- Einzelfirma
- Selbst.ör.Körpers.
- ö.rechtl. Anstalt
- Gemeinders.
- Institut
- öff. Genossens.
- öff. Verein
- Bes. RF
- Ausl. Zweign.
- Org. o. def. RF
- NDL ohne HR
- Verw. d. Bundes
- Verw. d. Kantons
- Verw. d. Bezirks
- Verw. d. Gemeinde



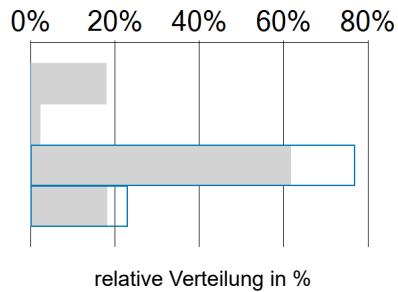
Differenzenprofil (indexiert)

Basis: Firmen in AZ Data World Business
Vergleich: Firmen im Daten- /Kunden-Bestand

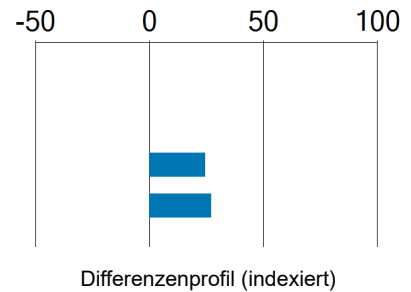
Rechtsform	Firmen AZ Data World		Kunde			
	Anzahl	Anteil	Anzahl	Anteil	Pen.	Ind.
AG	234'920	27.37%	6'742	34.3%	2.9%	25
GmbH	223'298	26.02%	5'002	25.4%	2.2%	-2
& Co Kollektivges.	11'302	1.32%	203	1%	1.8%	-22
& Co. Kommanditges.	1'390	0.16%	38	0.2%	2.7%	19
& Co AG	209	0.02%	4	0%	1.9%	-17
Genossens.	8'387	0.98%	109	0.6%	1.3%	-43
Verein	15'385	1.79%	164	0.8%	1.1%	-54
Stiftung	17'561	2.05%	190	1%	1.1%	-53
Einzelfirma	248'049	28.9%	5'713	29%	2.3%	0
Selbst.ör.Körpers.	10	0%	0	0%	0%	0
ö.rechtl. Anstalt	26	0%	0	0%	0%	0
Gemeinders.	41	0%	0	0%	0%	0
Institut	370	0.04%	3	0%	0.8%	-65
öff. Genossens.	2	0%	0	0%	0%	0
öff. Verein	1	0%	0	0%	0%	0
Bes. RF	100	0.01%	1	0%	1%	-56
Ausl. Zweign.	3'310	0.39%	75	0.4%	2.3%	-1
Org. o. def. RF	46'989	5.48%	718	3.6%	1.5%	-33
NDL ohne HR	39'769	4.63%	668	3.4%	1.7%	-27
Verw. d. Bundes	156	0.02%	1	0%	0.6%	-72
Verw. d. Kantons	1'803	0.21%	21	0.1%	1.2%	-49
Verw. d. Bezirks	479	0.06%	4	0%	0.8%	-64
Verw. d. Gemeinde	4'687	0.55%	19	0.1%	0.4%	-82
Total	858'244	100%	19'675	100%	1.2%	0

Basis: Firmen in AZ Data World Business
Vergleich: Firmen im Daten- /Kunden-Bestand

Grösste Unternehmen der Schweiz



Banken
Versicherung
Industrie/Handel/Dienstleistung
Börsenkotiert



Grösste Unternehmen der Schweiz	Firmen AZ Data World		Kunde			
	Anzahl	Anteil	Anzahl	Anteil	Pen.	Ind.
Banken	236	17.89%	0	0%	0%	0
Versicherung	30	2.27%	0	0%	0%	0
Industrie/Handel/Dienstleistung	814	61.71%	30	76.9%	3.7%	25
Börsenkotiert	239	18.12%	9	23.1%	3.8%	27
Total	1'319	100%	39	100%	1.9%	0